



Radenavond fysiek domein 6 november 2024

www.regio-hartvanbrabant.nl

**Regio Hart
van Brabant**

SAMENWERKENDE GEMEENTEN

Welkom!

**Regio Hart
van Brabant**

Programma

- 19.30 uur** Welkom en opening
- 19.35 UUR** Actualiteit regionaal afsprakenkader bedrijventerreinen
- 19.45 UUR** Reflectie op netwerksamenwerkingen
Inhoudelijke inspiratie en in gesprek met Co Verdaas.
- 20.10 UUR** Werken aan onze regionale opgaven
Interview met Ad de Jong, Linda Mustert en Marco Visser.
- 20.30 UUR** Rond de kaarten
- 21.20 UUR** Plenaire afronding
- 21.30 UUR** Informeel samenzijn

Actualiteit afsprakenkader bedrijventerreinen

Ardjan Stegehuis

**Regio Hart
van Brabant**

Aanleiding

- Omgevingsverordening provincie Noord-Brabant
- Bestaande afsprakenkader 2020-2024
- Voor 31 december 2024 nieuw afsprakenkader

Proces

- Bureau Buiten ondersteunt
- Gesprekken met gemeenten (ambtelijk / bestuurlijk), ondernemersverenigingen en parkmanagent organisaties, vastgoedpartijen
- 2 rondes ambtelijk en bestuurlijke afstemming Economie en Fysiek

Bestaande afsprakenkader

- Kwantiteit in plaats van kwaliteit
- Ontwikkeling nieuwe bedrijventerreinen
- Eindgebruiker in beeld

Nieuwe afsprakenkader

- Gewenst economisch toekomstbeeld: versterken sterke sectoren, logistiek, maak en leisure met behulp van mensgerichte innovatie (Human Centered Innovation)
- Herontwikkeling / intensivering bestaande terreinen naast ontwikkeling nieuwe terreinen
- Aandacht voor Brede Welvaart: circulariteit, klimaatadaptatie, energie, vergroening

Vervolgproces

- 28 november portefeuillehoudersoverleg Economie Hart van Brabant
- 4 december ontwikkeldag Stedelijke Regio Breda-Tilburg
- Vervolgens vaststelling in colleges, ter informatie aan de gemeenteraden

Grenzeloos ontwikkelen

Co Verdaas

Hoogleraar gebiedsontwikkeling TU Delft SKG

Regeringscommissaris voor het
Nationaal Deltaprogramma

**Regio Hart
van Brabant**

Radenavond Hart van Brabant



Grenzeloos ontwikkelen

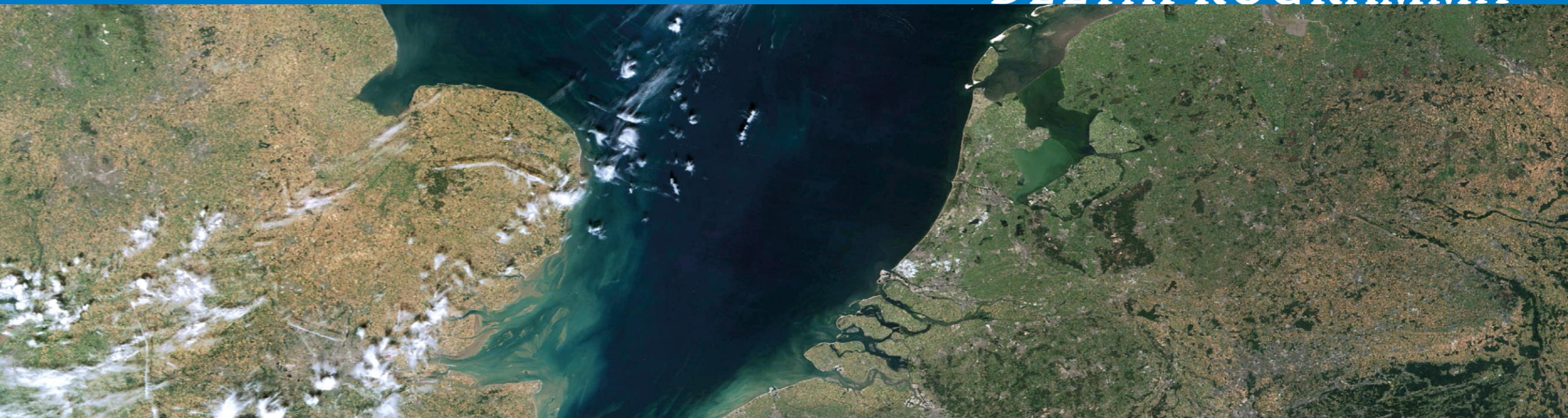
6 november 2024



**Leerstoel
Gebiedsontwikkeling**

Co Verdaas
Hoogleraar gebiedsontwikkeling TU Delft SKG
Regeringscommissaris voor het Nationaal Deltaprogramma

**NATIONAAL
DELTAPROGRAMMA**



Even voorstellen...



BURGERS 14 IS ZEELAND? 24 HIJ KOMT, ECHT 29

13 oktober 2023 | week 41 | jaargang 44 19 2023

Binnenlands Bestuur

Go Verdaas blikt terug op twintig jaar lid debat

DE MAN VAN DE OMGEVINGSWET

BMC **Vernieuwend Joure**
Versterk jouw maatschappelijke bijdrage samen met ons
Kom werken bij BMC

Het Publieke Domein
WAARDE TOEVOEGEN AAN DE MENS
Als het om arbeidsmobiliteit gaat
hetpubliekdomein.nl | info@hetpubliekdomein.nl | 020 208 1150

1. Deltaprogramma in vogelvlucht

HET NATIONAAL DELTAPROGRAMMA ZIJN WE SAMEN



RIJK- EN REGIONALE
OVERHEDEN



DELTACOMMISSARIS
REGIE



BEDRIJVEN EN
MAATSCHAPPELIJKE
ORGANISATIES



KENNIS
INSTITUTEN



OMWONENDEN

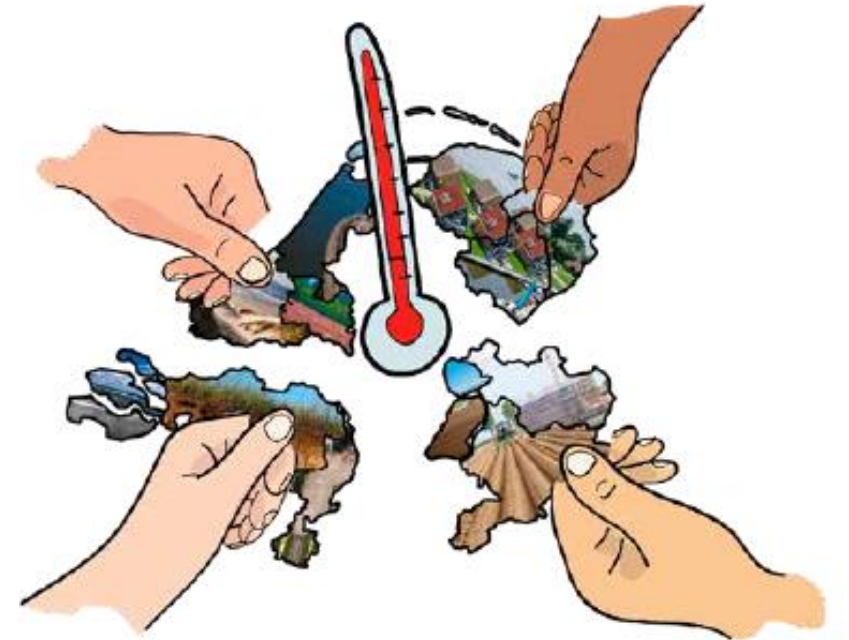
Deltaprogramma 2025, naar een nieuwe balans in de leefomgeving: ruimte voor leven met water

- oplossing ligt niet meer alleen in het watersysteem
- samenhangende (ruimtelijke) puzzel



Hoe kan Deltaprogramma helpen bij regionale (ruimtelijke) opgaven?

- Nationale samenwerking en governance
- Benutten van lopende uitvoeringsorganisatie in regio's (waterveiligheid, zoetwater en ruimtelijke adaptatie)
- Bovenregionale samenhang (o.a. waterverdeling) en gericht op lange termijn opgaven (zeespiegel, klimaat)
- Verbinding nationaal beleid (Water & Bodem Sturend, jaarlijks advies naar Kamer)



2. Context

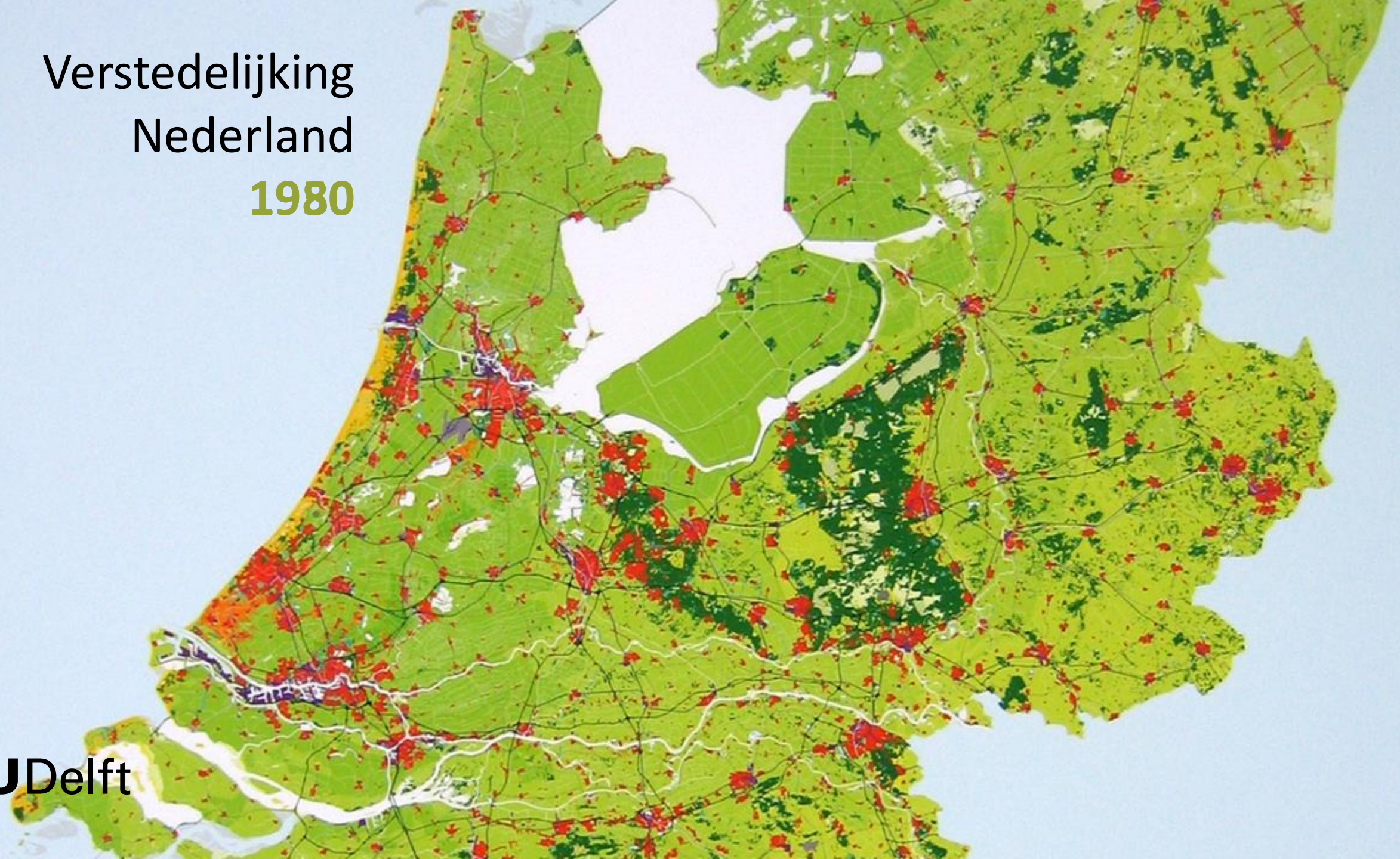
Nederland

geografisch

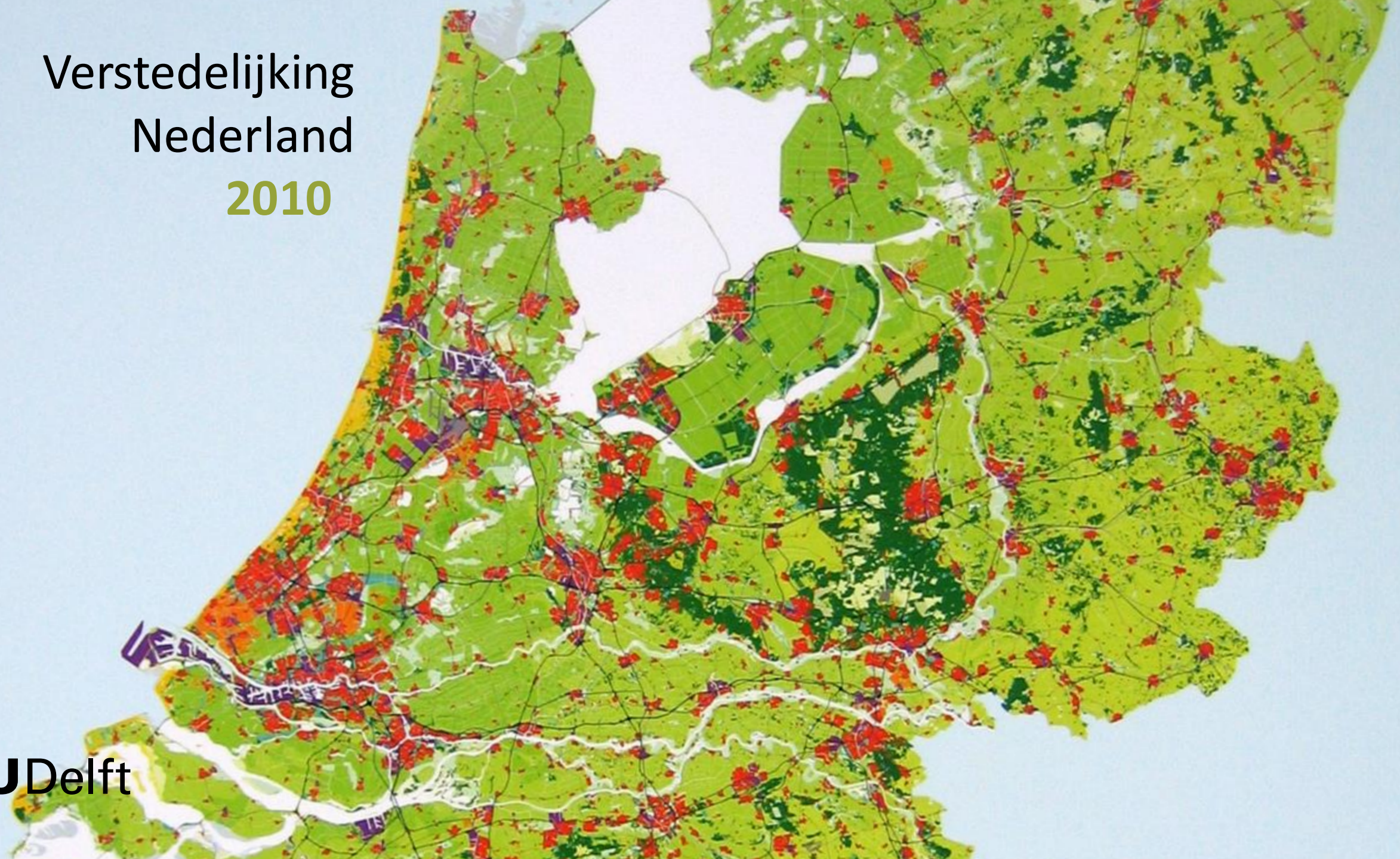
Verstedelijking
Nederland
1950

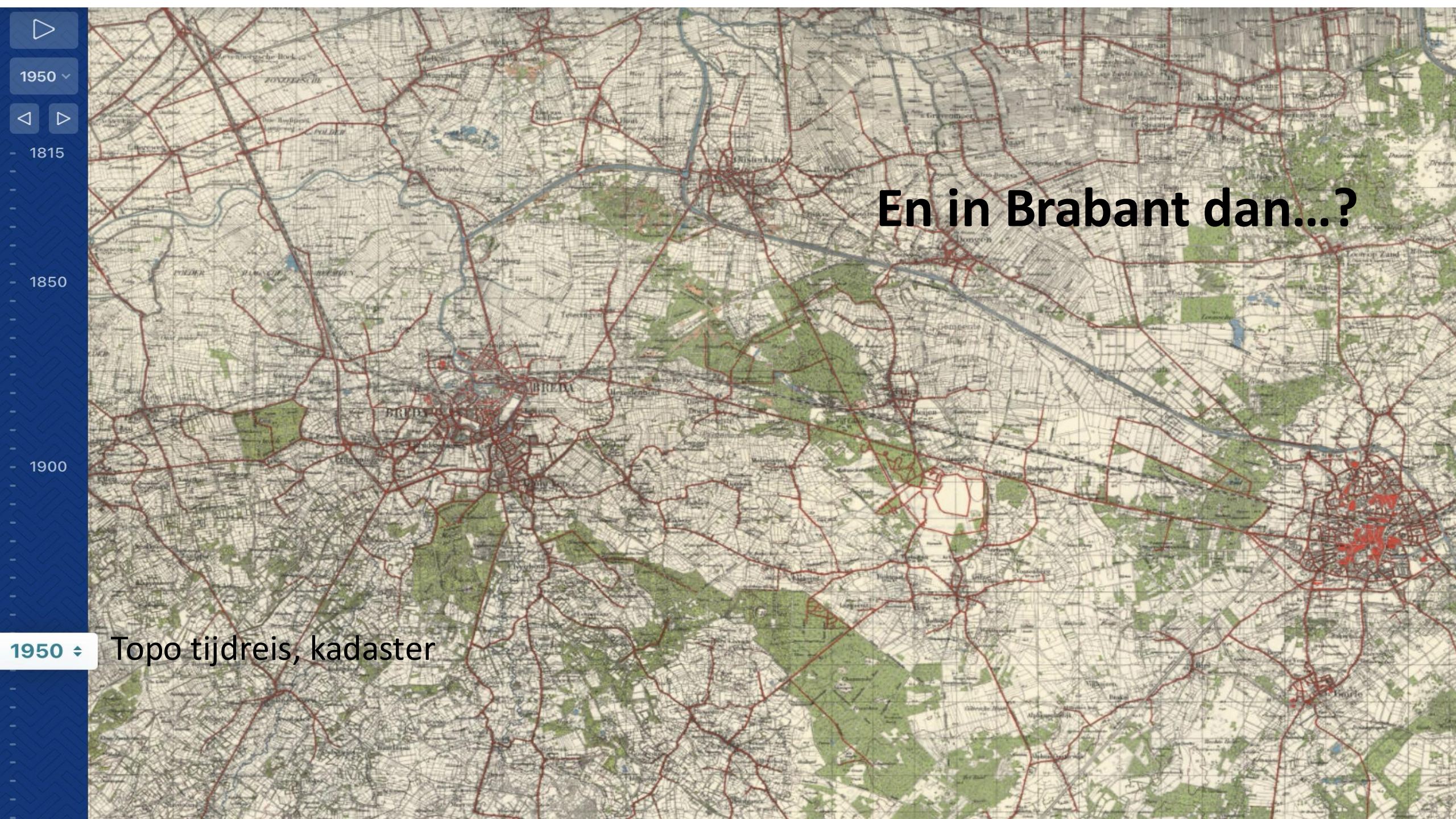


Verstedelijking
Nederland
1980



Verstedelijking Nederland 2010





En in Brabant dan...?

1950 ▾

1815

1850

1900

1950 ⇄

Topo tijdreis, kadaster

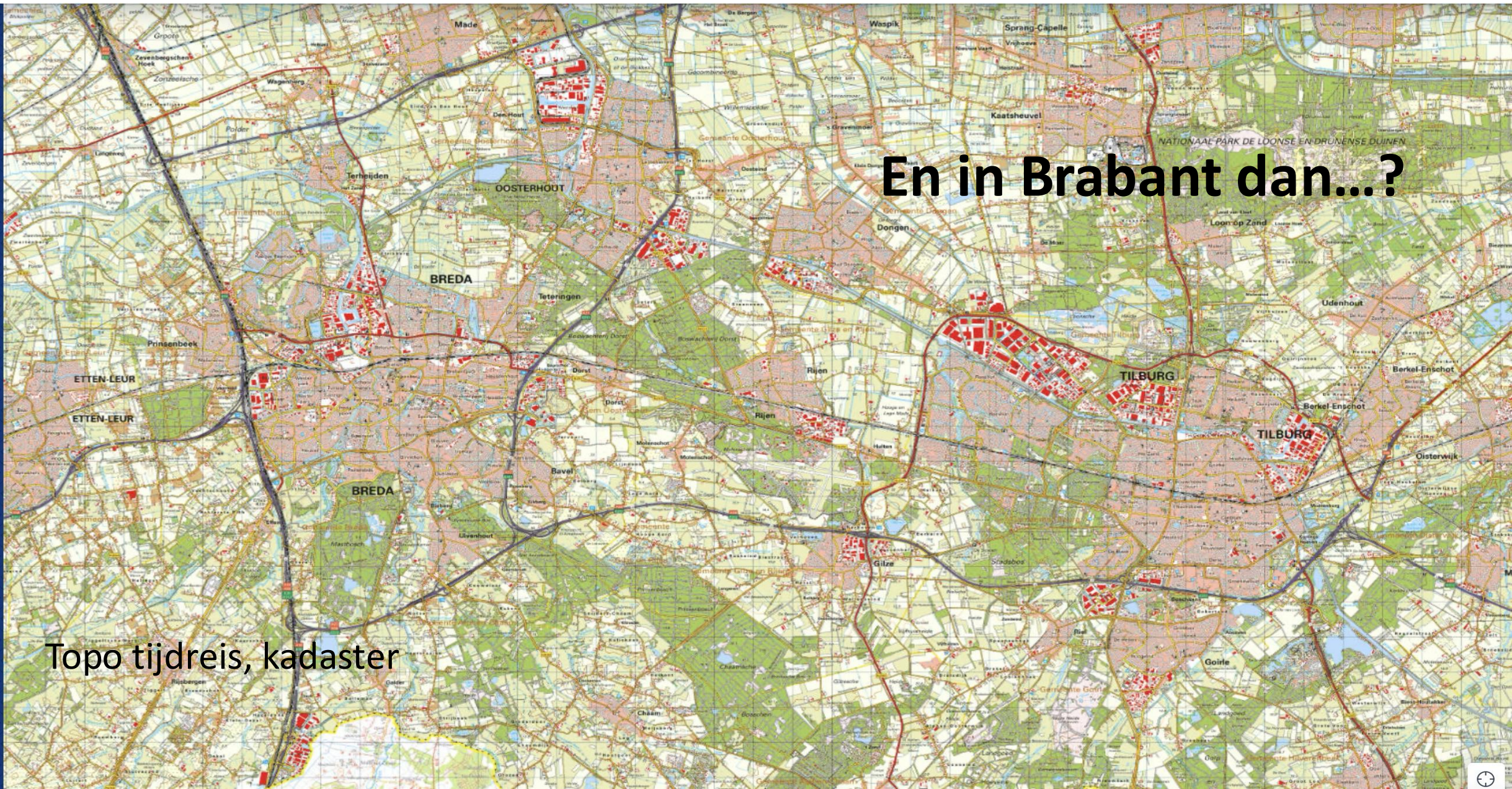
2023

1815

1850

1900

1950



En in Brabant dan...?

Topo tijdreis, kadaster

Ruimtebeslag per functie

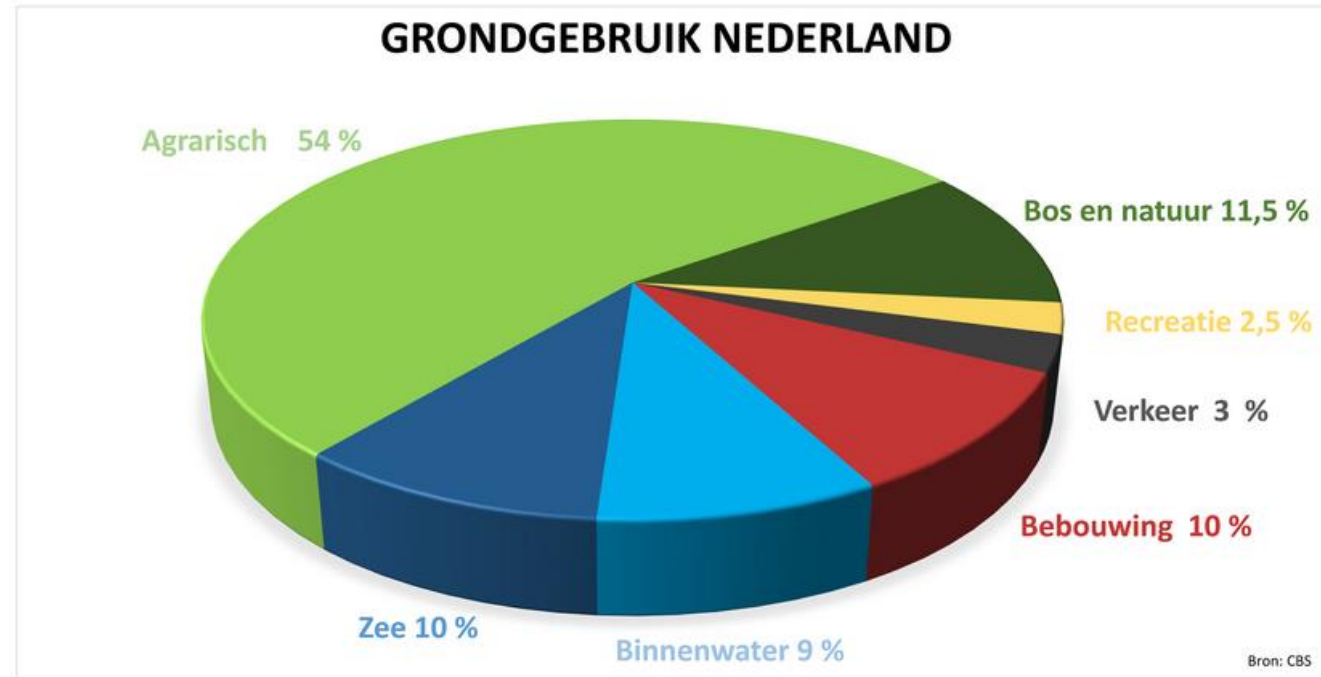
Bron: decisio (2018) in kader van NOVI en CBS (2021)

Figuur 2.1 Ruimtebeslag functies in Nederland



Water 19%
Infrastructuur 3%
Vrije tijd 2%
Werken 2%
Wonen 6%
Natuur 10%

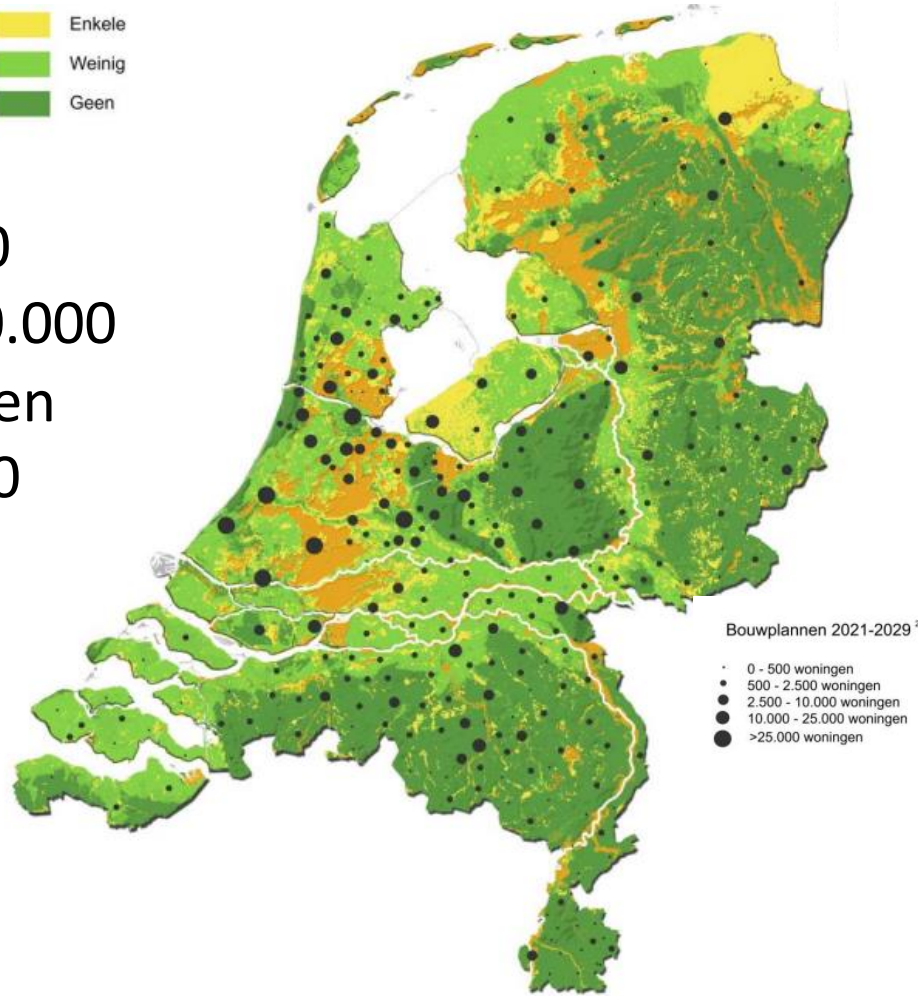
Landbouw 54%



Bouwambities op ongunstige locaties bodem en water

- Enkele
- Weinig
- Geen

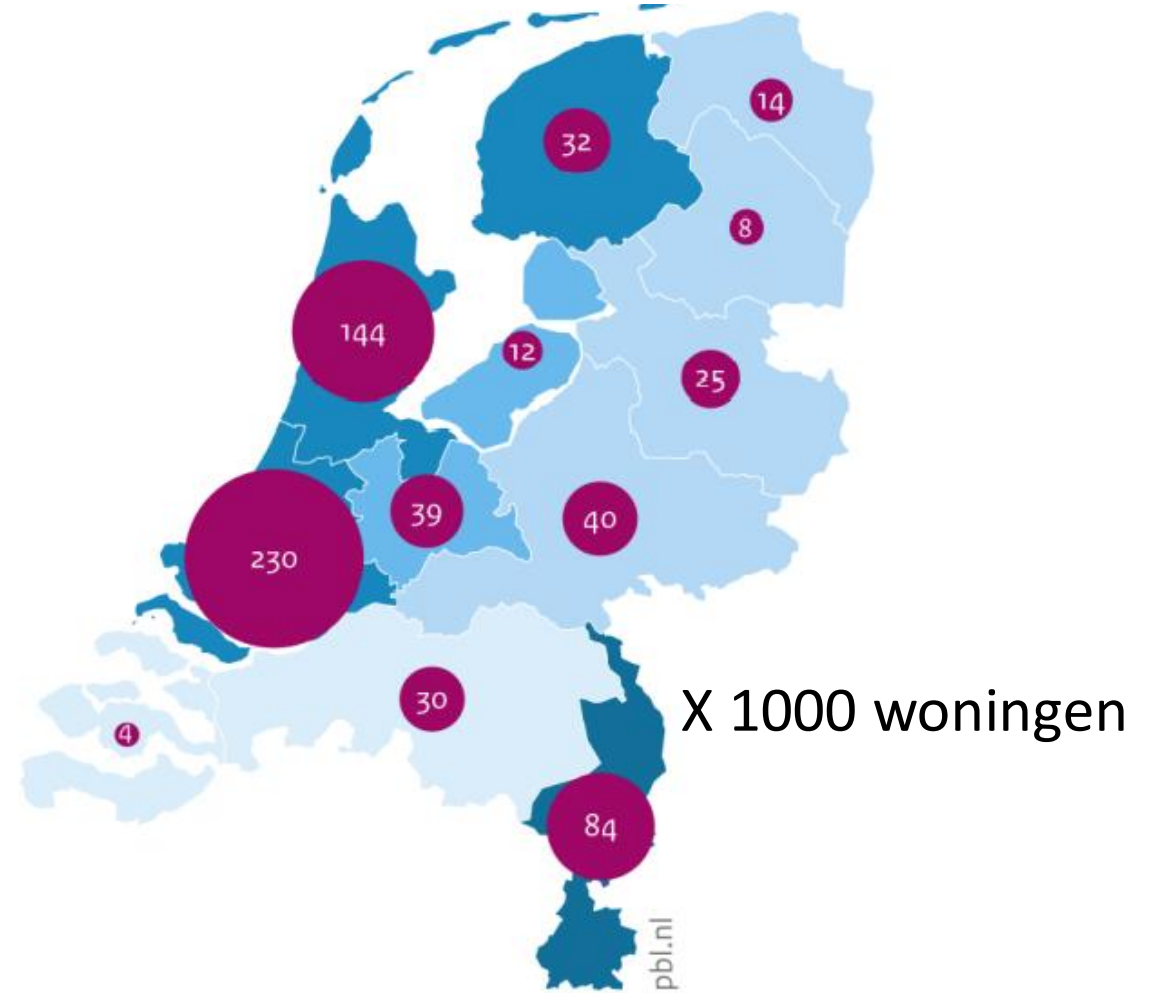
820.000
van 900.000
woningen
tot 2030



SWECO
Deltares
Bosch
Slabbers

Achtergrond document briefadvies DC dec 2021

Aantallen woning op ongunstige locaties in 2100



Bron: CBS, Deltares 2021 NOVI monitoring PBL sept. 2022

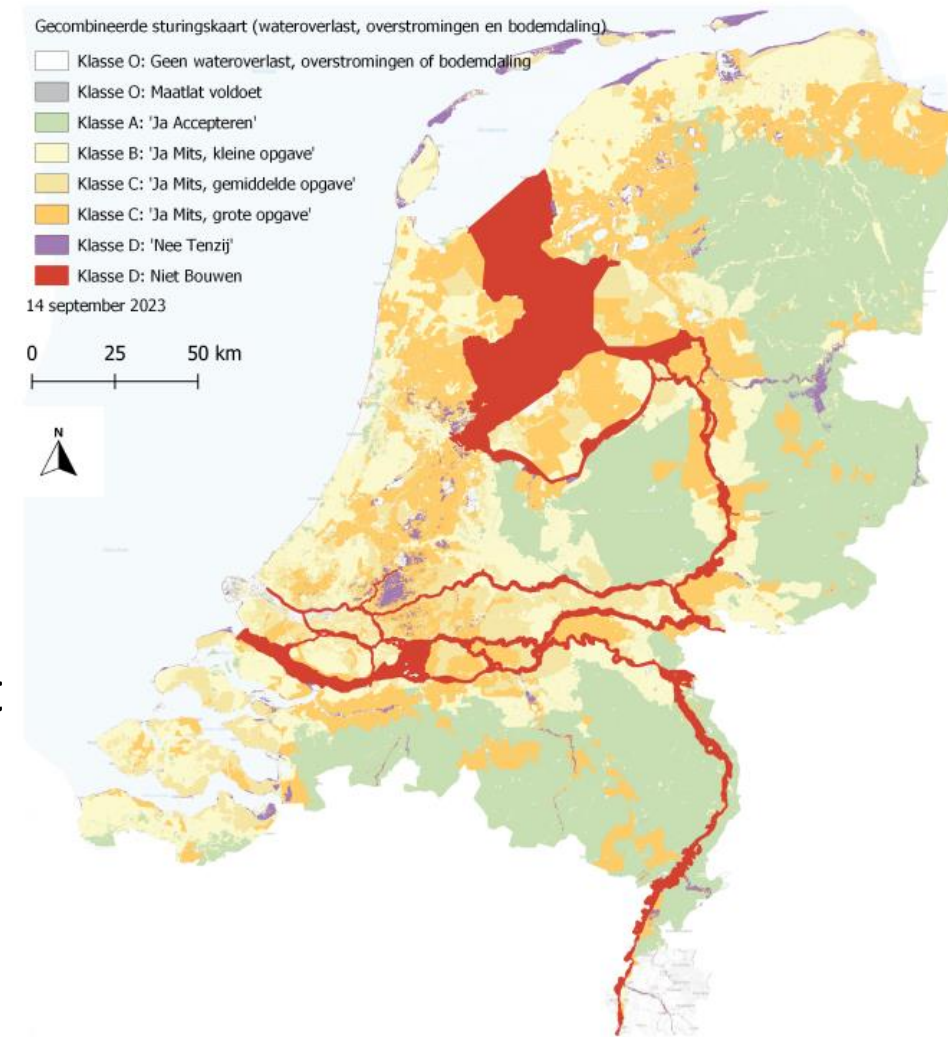
Water en bodem sturend in ruimtelijke ordening – Tweede Kamerbrief nov. 2022

Niet afwentelen: Op andere generaties, op andere gebieden, van privaat naar publiek

Niet alles kan meer overal:

- Van oplossen met techniek naar grenzen stellen
- Niet bouwen in diepste delen diepe polders, langs primaire waterkeringen en in zoetwaterbuffers
- Bouwen op minder geschikte locaties kan, maar kost meer i.v.m. klimaatbestendig bouwen

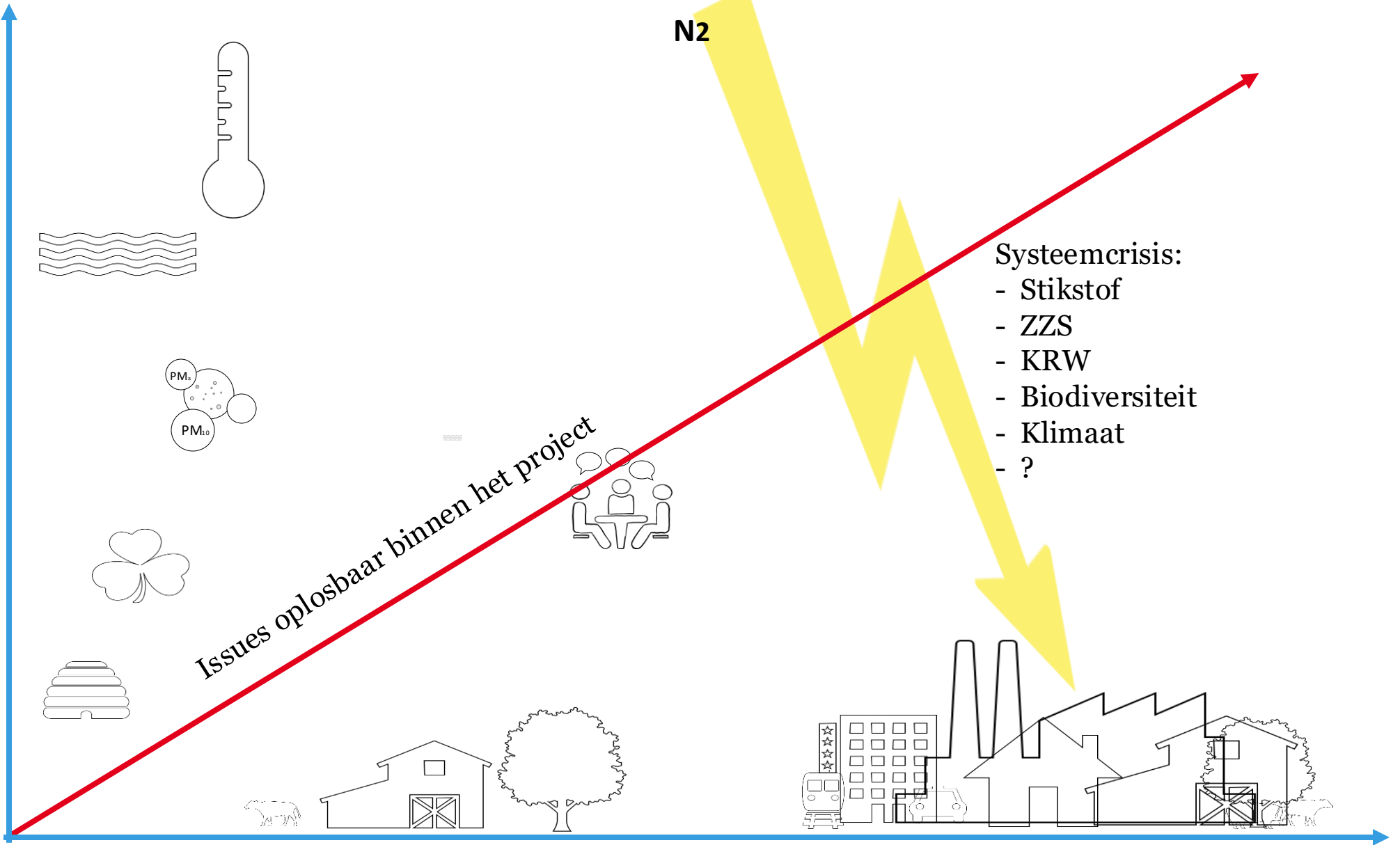
Nieuw kabinet: “*wat kan wel?*”



Ruimtelijke opgaven kwantitatief

- Wonen: 1 miljoen, 30% binnenstedelijk, 28.000 – 70.000 hectare (bij dichtheid van 10-25 woningen/ha)
- Natuur: 38.530 ha Natuur Netwerk Nederland
- Energie: 4 – 15% oppervlakte Nederland
- Verduurzaming Landbouw....?
- Klimaat (waterberging)....?
- Bedrijvigheid...?
- Bereikbaarheid...?

Eisen kwaliteit leefomgeving



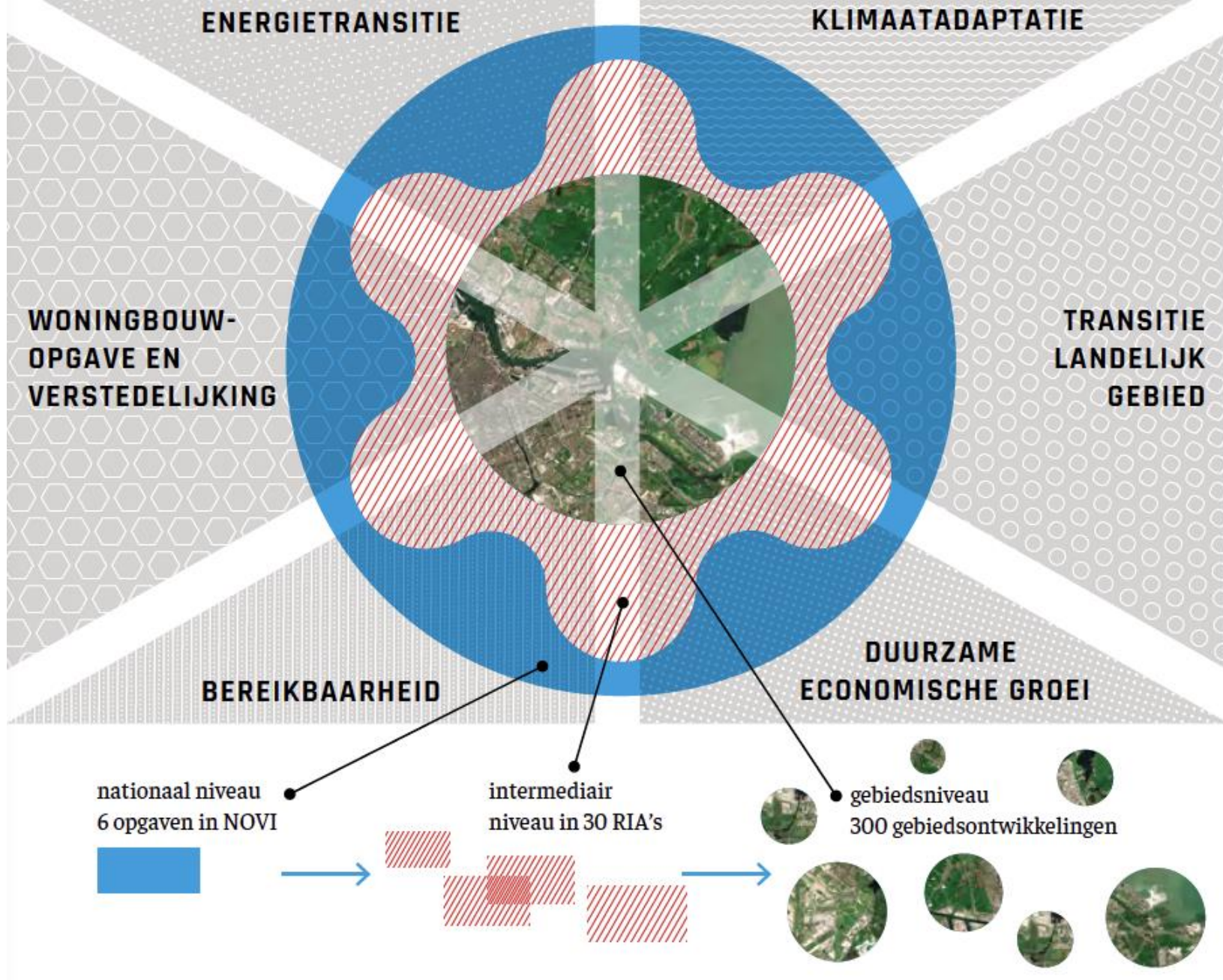
Maatschappelijke functies met beslag op de ruimte



3. Handelingsperspectief Regionale planning



Bron: Verdaas, De Zeeuw & Daamen (2020)



Principes van een RIA

- ✓ Erken dat de opgaven en ambities elkaar in de regio treffen;
- ✓ Verken en erken de samenhang tussen de diverse opgaven (word);
- ✓ Vertaal de opgaven in een programma met locaties en netwerken (maps);
- ✓ Koppel hier een investeringsagenda aan (excel);
- ✓ Breng ambities en middelen met elkaar in balans;
- ✓ Betrek tijdig de relevante private en maatschappelijke partners om tot uitvoering te komen.

Draai de beleidskolom om!

In de regio:

- Maak de opgave leidend: gemeenschappelijke opgaven als basis
- Niet bestuurlijke grenzen, maar leefomgeving van mens en bedrijf als vertrekpunt
- Breng het 'publieke huis op orde'
- Betrek private en maatschappelijke partners tijdig (realiteitszin, co-investeringen)
- Wees terughoudend in het formaliseren van de governance-structuur.

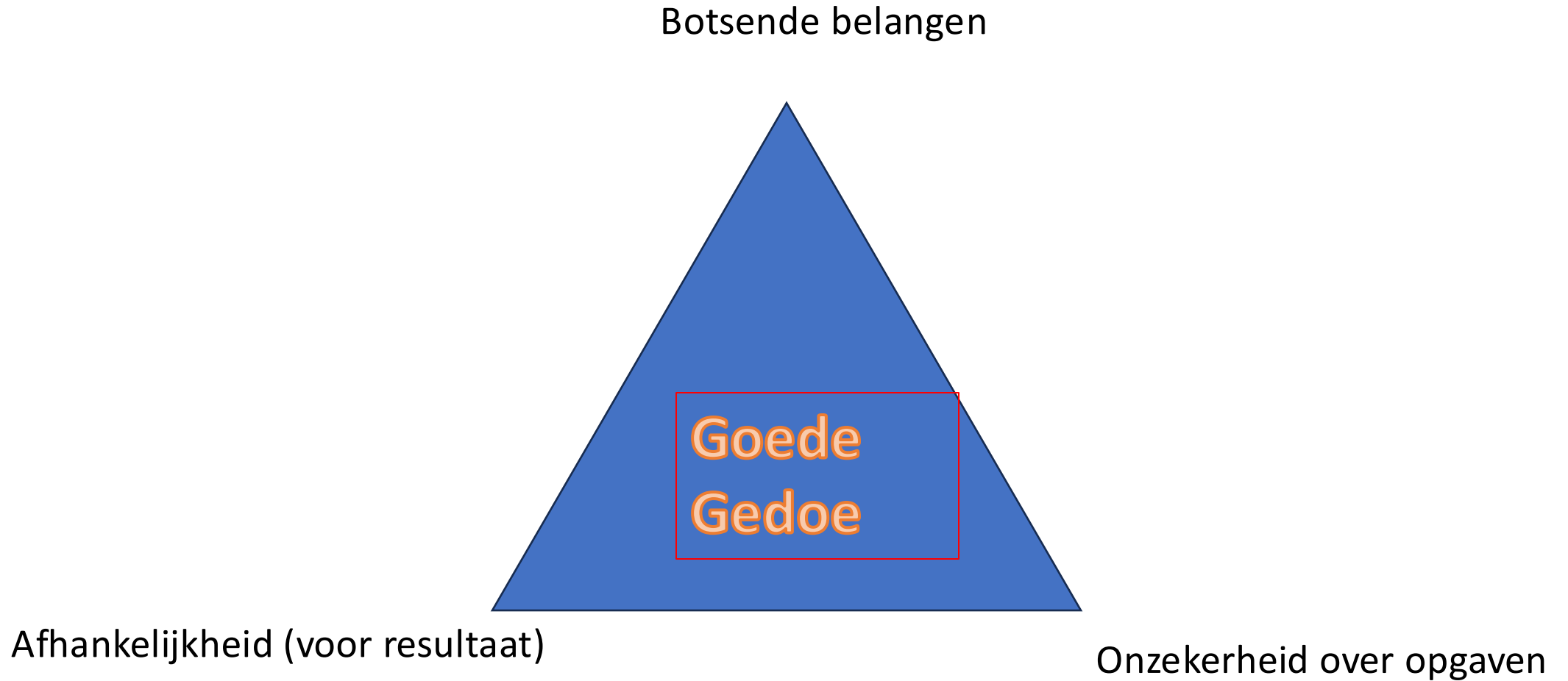
Vanuit het Rijk:

- Eis regionaal samenhangende agenda ('zorg dat het past')
- Beloon succes met inter-sectorale steun
- Monitor de voortgang en zorg voor lerend vermogen tussen regio's

Suggestie:

- Verantwoording vanuit opgave organiseren: wat dragen wij bij?

Mentaal raamwerk



Van ach en wee naar één gebiedsportemonnee....



Principes van een RIA (met IPO, Rijk en ...)

1. Kies een herkenbare en werkbare gebiedsomvang
2. Neem wat er al is aan bestaande afspraken als basis
3. Voeg de extra/nieuwe ambities daar aan toe
4. Breng de benodigde investeringen in kaart
5. Breng binnen het gebied belangrijke clusters van ingrepen in kaart
6. Breng in kaart welke private partijen (o.a. investeerders) nodig zijn
7. Ontwikkel een soort matrix-achtige manier van programmeren en maak keuzes
8. Giet een RIA niet in beton: houd ruimte voor nieuwe inzichten en omstandigheden
9. Streef niet naar perfectie, maar begin, kijk rond, vul aan, probeer en leer
10. Sla het totstandkomingsproces niet dood met discussies over de governance

LERENDE
AANPAK

Geen handboek soldaat

Nieuwe paden zoeken in transitietijd



Inhoudsopgave

Over de auteur

Leiding

**Co Verdaas - Intelligent
vooruit struikelen in de
tussenruimte**



gebiedsontwikkeling voor gemeenteraadsleden

GEBIEDSONTWIKKELING VOOR RAADSLEDEN

Een reisgids voor gemeenteraadsleden bij het mede-vormgeven van onze leefomgeving

ONDER REVISIE



Meest gelezen



Wonen in Engelse stijl in de polder, het TudorPark in Hoofddorp is eindelijk klaar

1



De herontdekking van het water in Zwolle: “We zijn een eiland in het IJsselmeer”

2



In Groningen blaast een oud warenhuis nieuw leven in de binnenstad

3



“De RIA is dé manier om complexe ruimtelijke opgave de regio op te pakken”

Het institutionele landschap van GO

De institutionele lagen
van middelen, sturing,
kaders en cultuur
(op basis van Williamson,
2000, p.597)





Plenaire afronding

**Regio Hart
van Brabant**

Postadres

postbus 788
5000 AT Tilburg

Bezoekadres

Burgemeester Brokxlaan 12
5041 SB Tilburg
Gebouw 88, tweede verdieping

T. 013 - 744 04 06

info@regio-hartvanbrabant.nl

regio-hartvanbrabant.nl

Regio Hart van Brabant

SAMENWERKENDE GEMEENTEN