

Mobiliteit op maat

Hart van Brabant:
leefbaar en bereikbaar

REGIO | HART
VAN | BRABANT



regionale
samenwerking
mobiliteit

Regionale Beleidsagenda Mobiliteit 2021-2024



Kortgezegd

In Hart van Brabant werken we op het gebied van mobiliteit nauw samen.

De samenwerkingspartners zijn de 8 regiogemeenten, de provincie Noord-Brabant, politie en Rijkswaterstaat (RWS). Deze partners maken

elke 4 jaar een nieuwe beleidsagenda.

Deze Regionale Beleidsagenda Mobiliteit 2021-2024 is méér dan een actualisatie van zijn voorganger. Want 'de wereld' en dus daarmee ook de opgaven veranderden de afgelopen jaren flink.

Eerder hadden we vooral aandacht voor betere bereikbaarheid van en in onze regio, leefbaarheid en verkeersveiligheid. We verleggen onze aandacht nu meer naar de ambities voor het klimaat, duurzaamheid, gezondheid en inclusiviteit. Dit vraagt om een nieuwe aanpak van onze beleidsagenda: meer strategisch en integraal aangepakt. Zo blijft regio Hart van Brabant ook in de toekomst leefbaar en bereikbaar. We dragen daarmee op het vlak van mobiliteit ook meteen bij aan de (inter)nationale klimaatafspraken.

Ambities

Onze visie richt zich op 2030. Dat is de stip op de horizon. De visie schetst de belangrijkste kenmerken van het gewenste mobiliteitsstelsel waar we naar toe willen werken. Daarvoor hebben we voor de komende 10 jaar 5 ambities voor de mobiliteit in Hart van Brabant geformuleerd:

- schoon, stil en gezond
- veilig
- inclusief
- robuust en betrouwbaar
- slim en efficiënt.

Opgaven

Om deze ambities te halen, hebben we ze vertaald naar doelen en opgaven voor de periode 2021-2024. Dat brengt ons dichterbij waar we willen staan in 2030. Zónder de uitdagingen in het hier en nu te vergeten. We benaderen de opgaven waar mogelijk vanuit de invalshoeken gebiedsgericht, de gebruiker centraal en datagestuurd. Zo proberen we zoveel mogelijk aan te sluiten bij de behoeften en kenmerken van de regio.

Deelagenda's

We hebben de opgaven uitgewerkt in 4 deelagenda's. Dat zijn de onderzoeksagenda, experimenteer- en innovatieagenda, lobbyagenda en investeringsagenda.



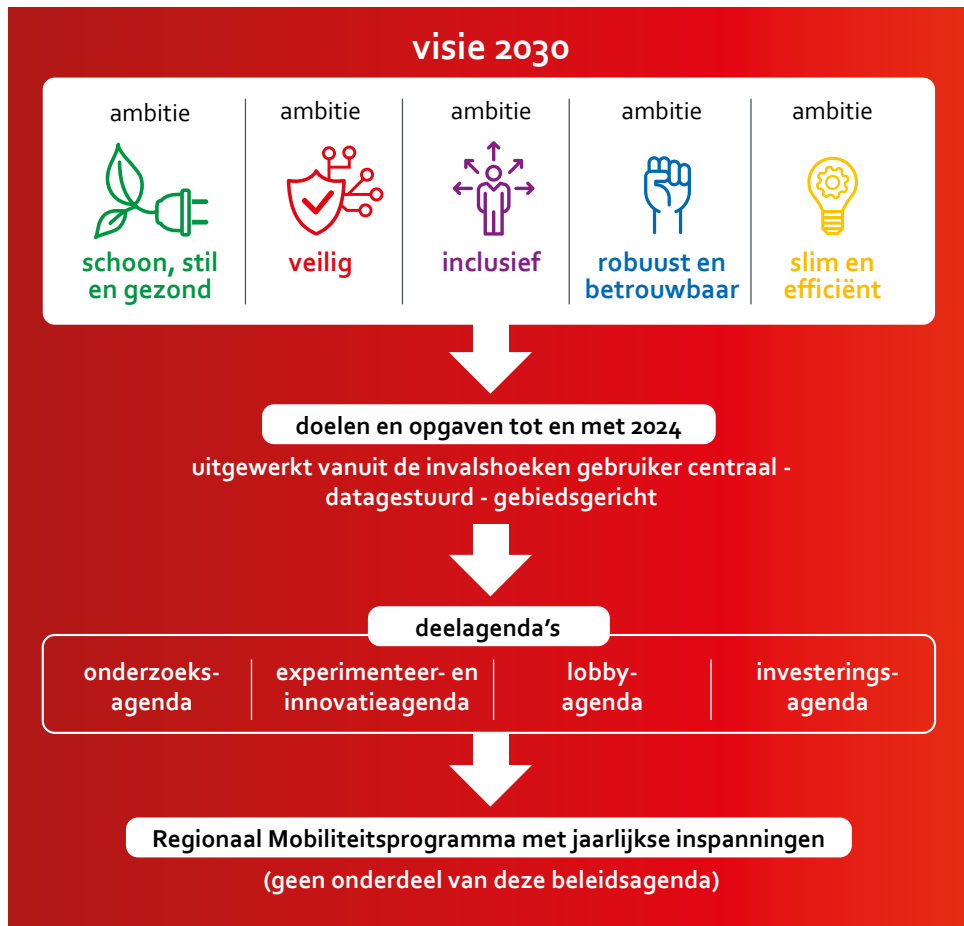
De deelagenda's vormen samen een adaptieve agenda. Dat betekent dat we elk jaar kunnen bijsturen en/of aanvullen waar nodig. Die veranderingen vertalen we in het jaarlijks uitvoeringsprogramma met inspanningen. De stikstof- en coronacrisis laten zien hoe belangrijk het is om het beleid aan te willen/kunnen passen.

Nauwe samenwerking

Het realiseren van de regionale ambities is een forse uitdaging. Daarvoor is nauwe samenwerking tussen de provincie, gemeenten en de belangrijkste partners in de regio nodig. Dat vraagt om een perspectief voor de lange periode. Daarnaast is er een gestructureerde aanpak nodig die meerdere bestuursperioden overbrugt.



regionale
samenwerking
mobiliteit



De gelaagde opbouw van de programmatische aanpak van de Regionale Beleidsagenda Mobiliteit Hart van Brabant 2021-2024.