

**INKOOP**  
**SOCIAAL DOMEIN**  
**vanaf 2022**  
**WMO, Beschermd**  
**wonen**

Informatiebijeenkomst september 2021

## INLEIDING

- **Welkom**
- **Bijeenkomst wordt opgenomen tbv verslaglegging.  
Opnames worden daarna vernietigd.**
- **Vragen aan het einde van de presentatie. Graag via chat.**
- **We verwachten dat jullie zelf jullie  
clientvertegenwoordigers meenemen in deze  
ontwikkelingen.**

# INKOOP SOCIAAL DOMEIN 2022 REGIO HART VAN BRABANT

KOSTEN BEHEERSEN, KWALITEIT BEHOUDEN

We willen dat mensen zo lang mogelijk mee kunnen doen aan de samenleving en dat wie dat nodig heeft passende ondersteuning krijgt. We willen dat ook betaalbaar houden, nu en straks.

## UITDAGINGEN

- Welke hulpvragen zijn er?
- Niemand tussen wal en schip
- Hoe sluiten we het beste aan op het voorliggend veld?
- Hoe zetten we financiële middelen effectief in?
- Hoe voorkomen we misbruik van zorggeld?

## UITGANGSPUNTEN

- Naar een meer gesloten financiering
- Normaliseren
- Verbeterde lokale samenhang
- Werk is de beste zorg
- Eenvoudiger en selectiever systeem
- Misbruik voorkomen

## STURING OP BASIS VAN

- Regionaal of gebiedsgericht werken
- Bekostiging (taakgericht, P x Q, resultaatgericht)
- Toegangsmanagement
- Leveranciers- en contractmanagement
- Contract
- Monitoring

### Inkoopspoor DAGBESTEDING

P x Q bekostiging

#### Gemeenten

Tilburg, Heusden, Goirle, Hilvarenbeek, Oisterwijk, Dongen en Gilze en Rijen

### Inkoopspoor WMO BESCHERMD WONEN

Taakgerichte bekostiging

#### Gemeenten

Tilburg, Heusden, Loon op Zand, Waalwijk, Goirle, Hilvarenbeek, Oisterwijk, Dongen en Gilze en Rijen

### Inkoopspoor WMO BEGELEIDING

Taakgerichte bekostiging

#### Gemeenten

Tilburg, Heusden, Goirle, Hilvarenbeek, Oisterwijk, Dongen en Gilze en Rijen

### Inkoopspoor JEUGDHULP

Jeugdhulp wordt ingekocht in 5 segmenten

- 1 Hoog specialistische zorg
2. Wonen
3. Dagbegeleiding & - opvang
4. Veelvoorkomende specialistische zorg
5. Crisisopvang

Taakgerichte, P x Q en resultaatgerichte bekostiging

#### Gemeenten

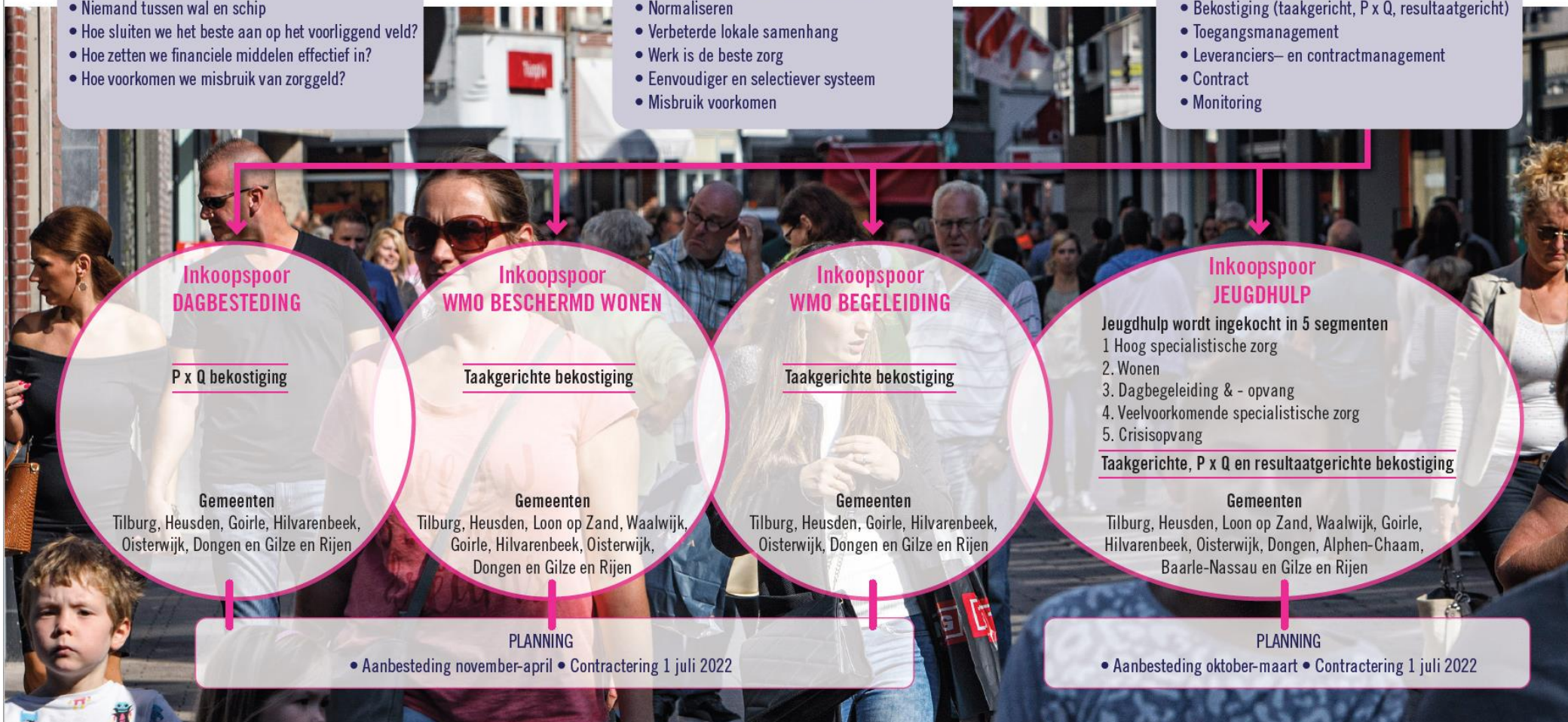
Tilburg, Heusden, Loon op Zand, Waalwijk, Goirle, Hilvarenbeek, Oisterwijk, Dongen, Alphen-Chaam, Baarle-Nassau en Gilze en Rijen

## PLANNING

- Aanbesteding november-april • Contractering 1 juli 2022

## PLANNING

- Aanbesteding oktober-maart • Contractering 1 juli 2022



## Doorkijk inrichting aanbestedingsprocedure



november

januari/  
Februari/maart

Maart/ april

Mei/juni

Contract afsluiten



## Kern van de inkoopstrategie

**Strategisch partnerschap met één contractpartner\*.  
Creëren van gezamenlijke verantwoordelijkheid en  
aanspreekbaar zijn op resultaten.**

Aandachtsgebieden:

- Geen inwoner tussen wal en schip
- Reductie aantal aanbieders
- Rol van de toegang
- Ketensamenwerking
- Financiën

\*Contractpartner: samenwerking van grote en kleine zorgaanbieders.

## Schaal

### **Inkoop Wmo Beschermd wonen:**

voor inwoners vanaf 16 jaar, met beperkt psychisch/psychosociaal functioneren en/of beperkt intellectueel functioneren. Deze inwoners zijn tijdelijk niet in staat om zich op eigen kracht te handhaven in de samenleving. Door de problematiek is de zorg niet planbaar.

### **Lokaal: voor 11 deelnemende gemeenten**

Goirle, Heusden, Oisterwijk, Dongen, Gilze en Rijen, Hilvarenbeek, Loon op Zand, Tilburg en Waalwijk, Alphen-Chaam (per 2023), Baarle-Nassau (per 2023)





## Beschermd Wonen

- Het wonen in een accommodatie (zelfstandig of binnen een instelling) waarmee een veilige leefomgeving wordt geboden met daarbij behorend toezicht en begeleiding.
- Er is sprake van onplanbare zorg, die bereikbaarheid van 7 x 24 uur zorg nodig maakt.
- Deze ondersteuning is van tijdelijke aard en gericht op het bevorderen van zelfredzaamheid en participatie, het psychisch en sociaal functioneren, het voorkomen van verwaarlozing of maatschappelijke overlast of het afwenden van gevaar voor de inwoner of anderen.

## Schaal

- Regio Hart van Brabant
- 700 plekken
  
- Eén contractpartner die gecontracteerd wordt.
  - Contractpartner: samenwerking van grote en kleine zorgaanbieders.



## Uitgangspunten

- Geen cliënt tussen wal en schip, voor iedere cliënt wordt een passende beschermd wonen plek gerealiseerd;
- De contractpartner is verantwoordelijk voor een integraal aanbod in de keten beschermd wonen;
- Alle inwoners die in de beschermd wonen keten zitten hebben in principe een perspectief op zelfstandigheid;
- Wanneer er geen sprake is van een perspectief op zelfstandigheid dient de inwoner naar de Wlz uit te stromen;
- Aanbieders sturen met een perspectiefplan vanaf het begin op de zelfstandigheid van een inwoner, om uitstroom uit beschermd wonen te bevorderen;
- Het perspectiefplan wordt aan het begin van het zorgproces voor iedere inwoner opgesteld;
- De toegang blijft na het toewijzen van de beschikking betrokken bij inwoners in beschermd wonen;
- Periodiek vinden er op inwoner niveau voortgangsgesprekken met de toegang plaats.

# Toegang

- Regionale Toegang
  - Onplanbare zorg
  - Woonplaatsbeginsel
- DAT beschikking
- Verwijzing Contractpartner
- Intake met inwoner/toegang/prof. Contractpartner
- Perspectiefplan
- Perspectiefplan + DAT beschikking = beschikking

# Lumpsumfinanciering

Lumpsum per ingeschat op basis van:

- het huidige aantal cliënten
- een reële, normatieve budgetbepaling volgens de richtlijnen AMvB getoetst door bureau HHM.
- met een bandbreedte.

**Geen** rekening gehouden met de kosten voor transformatie.

We vragen de potentiële contractpartners nadrukkelijk om een aanbod te doen waarbij aangeven wordt hoe ze daadwerkelijk gaan transformeren, wat ze daarvoor nodig hebben en welke besparingsmogelijkheden ze daarbij op korte en lange termijn zien.



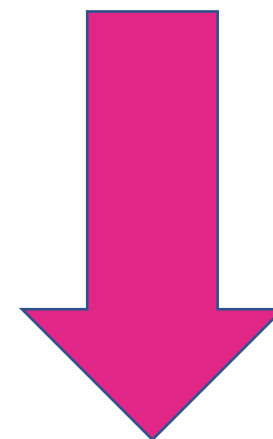
# Verwachtingen en eisen

We verwachten van de contractpartner dat:

- de hele zorgvraag in een bediend kan worden voor alle doelgroepen.
- Inzetten op zoveel mogelijk zelfstandig wonen
- Actief bijdragen aan programma Weer Thuis
- Goede regionale spreiding van voorzieningen zodat mensen veelal in de eigen omgeving blijven
- Inwoners, verwezen door toegang, niet bij de voordeur geweigerd worden. Acceptatieplicht
- De inwoner na toewijzing binnen 6 maanden geplaatst is
- Overbruggingszorg vast wordt gelegd in het perspectiefplan
  - Overbruggingszorg, ambulante, wordt geleverd en gefinancierd door de gemeente waar de inwoner staat ingeschreven.
- Inzicht wordt gegeven in bepaalde data/KPI : in detail gezamenlijk vast te stellen in de dialoofase
- de ontwikkeling en het resultaat bij de cliënt gemeten wordt. De keuze voor een instrument maken we in de dialoofase samen met de contractpartners.
- frequente gesprekken op verschillende niveaus. Zowel bestuurlijk als ambtelijk
- als hoofdaannemer, voor zover gebruik wordt gemaakt van onderaannemers, verantwoordelijk is voor de kwaliteit van de onderaannemers met wie wordt samengewerkt.
  - een overzicht van hun onderaannemers.
  - toetsing plaats op de kwaliteit. Deze toetsing wordt uitgevoerd door de afdeling Toezicht, waar nodig samen met de toegang. Zo wordt kan bijvoorbeeld getoetst op de kwaliteit van het personeel en de kwaliteitscertificering.

Kijk op de website

# ZORG IN REGIO | HART VAN BRABANT



---

[Home](#) [Jeugdhulp](#) [Wmo](#) [Beschermd Wonen](#) [Crisishulp](#) [Inkoop](#) [Nieuws](#) [Agenda](#)

---